

## Anexo Reportería

### SOW “Sistema PAP Digital Establecimientos”

1. Reporte Informe de Raciones Servidas Diarias

Ver en [Anexo 4 Informe Raciones servidas diarias, abril 2013.xlsx](#)

2. Reporte Informe de Incumplimientos

Ver en [Anexo 3 Informe Incumplimientos.xlsx](#)

3. Reporte Formulario PAP

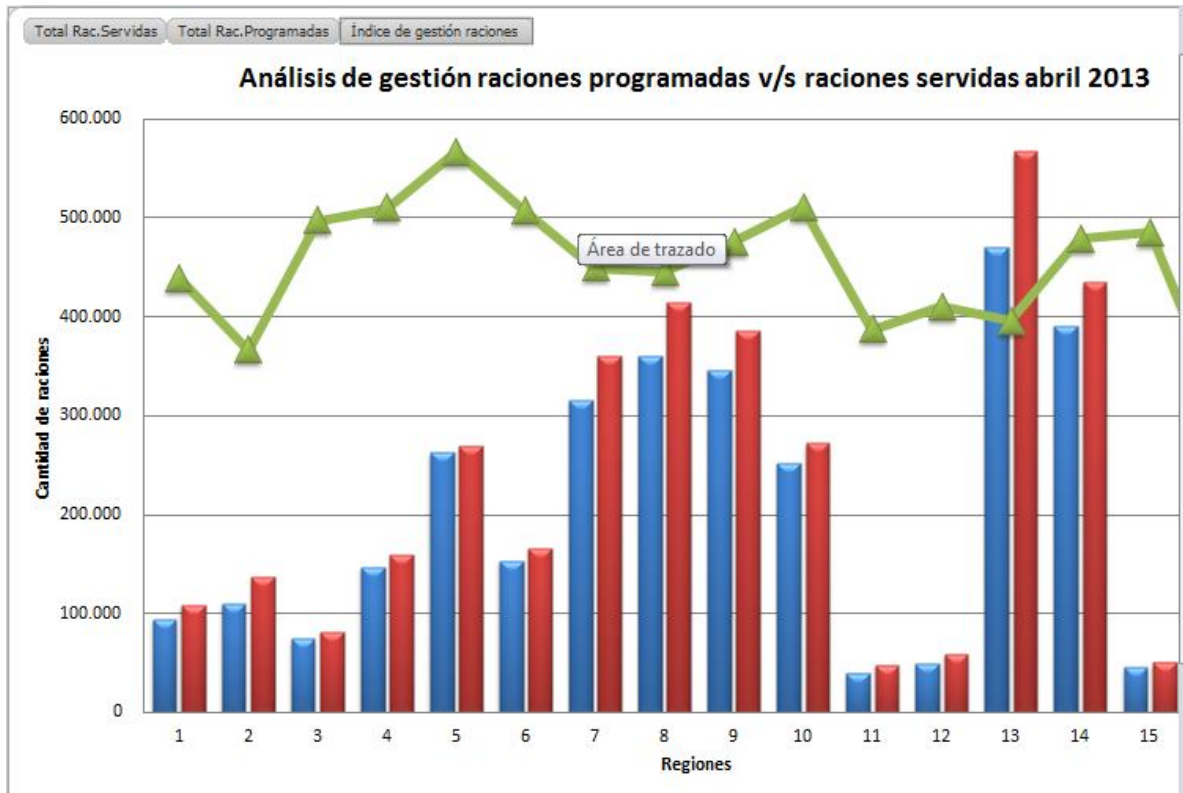
Ver en [PAP 16 2012.pdf](#)

4. Reporte Informe de Trazabilidad

Ver en [Anexo 2 Informe de Trazabilidad.xlsx](#)

5. Reporte Informe de Gestión de Raciones

Dirección Regional	Total Rac.Servidas	Total Rac.Programadas	Índice de gestión raciones
1	94.169	108.800	86,55%
2	110.071	136.668	80,54%
3	74.839	81.851	91,43%
4	146.866	158.813	92,48%
5	262.295	269.878	97,19%
6	153.229	166.118	92,24%
7	315.294	360.453	87,47%
8	360.496	413.979	87,08%
9	346.278	386.272	89,65%
10	252.236	272.508	92,56%
11	39.418	47.903	82,29%
12	49.919	59.279	84,21%
13	470.905	567.374	83,00%
14	391.162	435.150	89,89%
15	45.365	50.152	90,46%
16	109.274	143.398	76,20%
<b>Total general</b>	<b>3.221.816</b>	<b>3.658.596</b>	<b>88,06%</b>



#### 6. Reporte Informe de Análisis de Costos

Dirección Regional	Costo Rac.Servidas	Costo óptimo	Índice de gestión costos
1	40.567.968	39.704.389	97,87%
2	49.111.743	47.546.423	96,81%
3	38.180.128	37.891.716	99,24%
4	83.368.910	82.187.165	98,58%
5	136.769.854	135.994.101	99,43%
6	81.884.246	80.801.723	98,68%
7	179.315.972	175.483.331	97,86%
8	200.050.722	195.075.768	97,51%
9	192.638.942	189.374.159	98,31%
10	131.714.027	130.660.045	99,20%
11	18.044.597	17.489.238	96,92%
12	23.625.699	23.224.730	98,30%
13	204.830.062	197.381.074	96,36%
14	166.980.996	165.139.563	98,90%
15	19.599.316	19.347.487	98,72%
16	66.154.253	63.003.765	95,24%
<b>Total general</b>	<b>1.632.837.435</b>	<b>1.600.304.677</b>	<b>98,01%</b>

### Análisis de gasto raciones servidas abril 2013

